

# TAGEN IM HOTEL ASAM<sup>\*\*\*\*\*S</sup>

---

IHR TAGUNGSORT IN STRAUBING  
HOTEL, RESTAURANT, TAGUNG

\*\*\*\*\*S  
**ASAM**



# WILLKOMMEN DAHEIM



# IHRE TAGUNG

wird zur Freude und zum Erfolg, wenn man in freundlicher, moderner Umgebung, mit herzlicher Betreuung und hervorragender kulinarischer Verpflegung voller Leidenschaft und Kreativität arbeiten kann.

## FREUDE UND MOTIVATION

Das Hotel ASAM in Straubing, einzigartig in der Region, bietet Ihnen ein individuell mit Ihnen abgestimmtes Service- und Leistungsangebot. Großzügige Räumlichkeiten, moderne Tagungstechnik und ein exklusives Ambiente führen Ihre Veranstaltung zum Erfolg. Tagen Sie in einem unserer sechs lichtdurchfluteten Tagungs- und Veranstaltungsräume für 6 bis 400 Teilnehmer.

[www.hotelasam.de](http://www.hotelasam.de)  
[info@hotelasam.de](mailto:info@hotelasam.de)

09421 - 78868 0

Wittelsbacherhöhe 1  
94315 Straubing

# UNSER ANGEBOT

01

## RÄUMLICHKEITEN

Für jede Gruppengröße

02

## INKLUSIVLEISTUNGEN

Service auf höchstem Niveau

03

## KULINARISCHER GENUSS

Verpflegungsangebote für jeden Geschmack

04

## RUNDUM SORGLOS

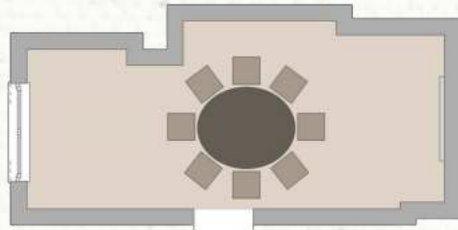
Technikangebote, Übernachtung und Rahmenprogramm



01

# RÄUMLICHKEITEN

## EGID



### UNSER FAVORIT FÜR BESPRECHUNGEN

Unser Raum Egid ist der perfekte Besprechungsraum für bis zu 6 Personen. Ein großer ovaler Eichentisch bietet hervorragende Kommunikationsmöglichkeiten und eine entspannte Atmosphäre. Für Präsentationen ist ein 75 Zoll Bildschirm vorhanden.

Auf Wunsch stellen wir eine Flipchart, eine Pinnwand sowie einen Moderationskoffer bereit.

Auch eine Kamera sowie Tischmikrofon sind zubuchbar.

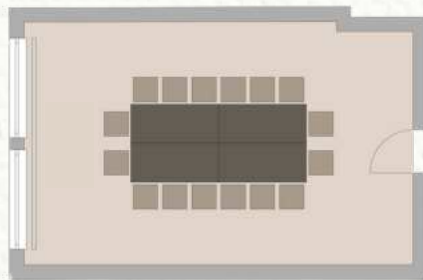


#### Bestuhlungsformen:

Block	2 bis 6 Personen
Gesamtfläche	21m <sup>2</sup>
Raummiete	ab 100,00€ pro Tag

*Freitags bis montags Sonderpreise - sprechen Sie uns an!*

## FRANZ



### IDEAL FÜR KLEINE GRUPPEN

Unser Raum Franz Asam verfügt über moderne Ausstattung und Tagungstechnik, inklusive einer Klimaanlage und Frischluftlüftung. Dieser Raum eignet sich besonders für Besprechungen und Meetings von bis zu 14 Personen. Die direkte Anbindung zu einem modernen Foyer mit Garderobe und Terrasse bietet auch die Möglichkeit für kreative Brainstormings außerhalb des Raumes.

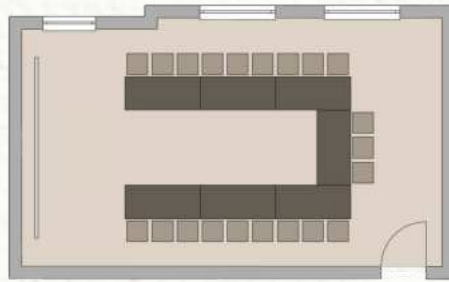


#### Bestuhlungsformen:

Block	8 bis 14 Personen
Stuhlreihen	bis zu 20 Personen
Gesamtfläche	34m <sup>2</sup>
Raummiete	ab 250,00€ pro Tag

*Freitags bis montags Sonderpreise - sprechen Sie uns an!*

# GEORG



## HIER WERDEN WORKSHOPS ZUM ERFOLG

Georg Asam - dieser Raum eignet sich hervorragend für Meetings, Tagungen und Workshops mit mittelgroßen Gruppen. Die Bestuhlung in U-Form bietet die perfekte Voraussetzung für einen lebendigen Austausch und interaktives Arbeiten. Bei Bedarf sind die Räume Franz und Egid aufgrund Ihrer unmittelbaren räumlichen Nähe hervorragend als Gruppenräume geeignet.



### Bestuhlungsformen:

U-Form	12 bis 22 Personen
Stuhlreihen	40 Personen
Gesamtfläche	60m <sup>2</sup>
Raummiete	ab 300,00€ pro Tag

*Freitags bis montags Sonderpreise -  
sprechen Sie uns an!*

# FOYER OBERGESCHOSS

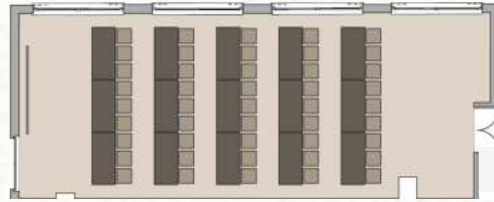
## ENERGIE TANKEN, LUFT SCHNAPPEN

Das moderne Foyer mit seiner großzügigen Terrasse bildet das Entree zu den Räumen Franz, Georg und Egid. Es eignet sich damit ideal für einen Begrüßungskaffee und kleine Pausen. Nach einem kleinen Snack und einer Portion frischen Luft arbeiten Sie mit neuem Schwung weiter.





# DAMIAN



## FREUNDLICH UND MODERN

Der Veranstaltungsraum Damian verfügt über moderne Ausstattung und Tagungstechnik. Hell, lichtdurchflutet, mit hochwertigem Parkett ausgestattet, liegt dieser Raum ebenerdig mit direkter PKW-Zufahrt. Auf Wunsch stellen wir Ihnen neben W-LAN und einer deckenversenkbaren Leinwand auch eine Dolby-Surround-Anlage, Flipcharts, Pinnwand, Beamer, Moderationskoffer und Mikrofone zur Verfügung.

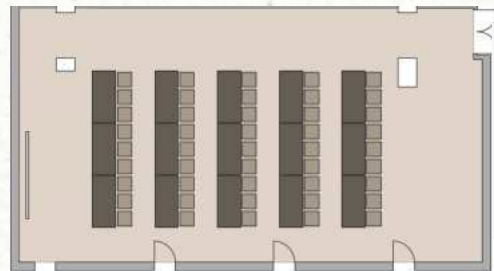


### Bestuhlungsformen:

Parlamentarisch	15 bis 36 Personen
U-Form	15 bis 34 Personen
Block	15 bis 30 Personen
Stuhlreihen	15 bis 80 Personen
Gesamtfläche	110m <sup>2</sup>
Raummiete	ab 450,00€ pro Tag

*Freitags bis montags Sonderpreise - sprechen Sie uns an!*

# COSMAS



## LICHTDURCHFLUTET MIT ZUGANG ZUM GARTEN

Unser Raum Cosmas verfügt über moderne Ausstattung und Tagungstechnik. Hell, lichtdurchflutet, mit hochwertigem Parkett ausgestattet, liegt dieser Raum ebenerdig mit direktem Zugang zum Garten. Auf Wunsch stellen wir Ihnen neben W-LAN und einer deckenversenkbaren Leinwand auch eine Dolby-Surround-Anlage, Beamer, Pinnwand, Flipcharts, Moderationskoffer und Mikrofone zur Verfügung.



### Bestuhlungsformen:

Parlamentarisch	25 bis 60 Personen
U-Form	23 bis 36 Personen
Block	25 bis 32 Personen
Stuhlreihen	25 bis 100 Personen
Gesamtfläche	140m <sup>2</sup>
Raummiete	ab 500,00€ pro Tag

*Freitags bis montags Sonderpreise - sprechen Sie uns an!*

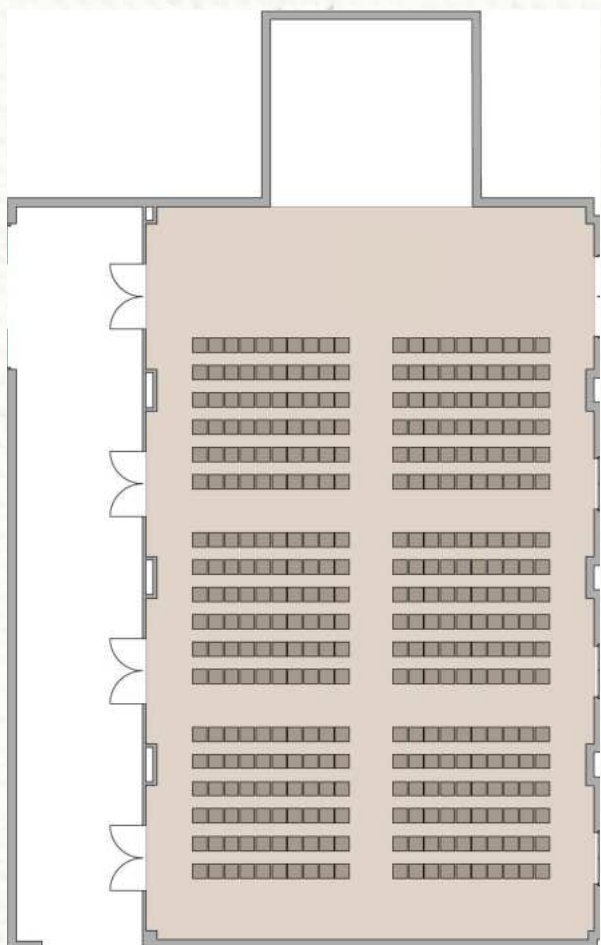


Zu den Räumen Damian und Cosmas gelangt man direkt vom Parkplatz aus über einen separaten Tagungseingang. Vor den Räumen liegt ein Foyer, welches sich hervorragend für Begrüßungen und Pausen eignet.

# ASAM - SAAL

## VIELSEITIG UND GROSSZÜGIG

Unser hell gestalteter Asam-Saal ist wandelbar und für die verschiedensten Veranstaltungsarten geeignet. Ausgestattet ist der Saal mit einer Bühne, modernster Technik wie einem Rückprojektionsbeamer, zwei weiteren Beamern, einer Tonanlage und ansprechenden Lichtinstallationen. Vier Flügeltüren, Holzelemente und Tageslicht sorgen für eine angenehme Atmosphäre. Proportionen von 17m x 24m x 6m und ein großzügiges Foyer mit Garderobe sowie eine Frischluftlüftung und direkter Zugang zum Biergarten schaffen die idealen Rahmenbedingungen für eine rundum gelungene Veranstaltung - gleich ob Kongress, Tagung, Ausstellung oder Abendveranstaltung.



### Bestuhlungsformen:

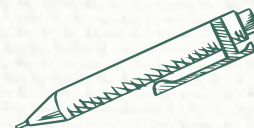
Parlamentarisch	60 bis 200 Personen
Stuhlreihen	80 bis 400 Personen
Gesamtfläche	400m <sup>2</sup>
Raummiete	ab 900,00€ pro Tag



02

# INKLUSIVLEISTUNGEN

## BEI MIETUNG EINES RAUMES IST INKLUDIERT...



- Die Bereitstellung des Tagungsraumes
- Die Bereitstellung von Desinfektionsspray
- Eine Hygienepauschale (beinhaltet Reinigung und Desinfektion der Kontaktflächen im Tagungsraum vor und nach Ihrer Veranstaltung)
- Beamer und Leinwand\*
- Eine Flipchart inkl. Stiften und Papier (weitere auf Anfrage und nach Verfügbarkeit möglich)
- Eine Pinnwand (weitere kostenfrei auf Anfrage und nach Verfügbarkeit möglich)
- Ein Moderationskoffer und eine Tonanlage auf Anfrage
- Freier W-LAN Internetzugang im ganzen Haus
- Herzliche Betreuung und Beratung vor, während und nach der Veranstaltung
- Die Benutzung unseres asam SPA (für Übernachtungsgäste)
- Kostenfreie Parkplätze im Außenbereich, weitere Stellplätze in der Tiefgarage (kostenpflichtig)
- Kopier- und Faxservice an der Rezeption

*\*Davon abweichende technische Ausstattung im Raum Egid (TV, Flipchart, Pinnwand und Moderatorenkoffer auf Wunsch) und Asam-Saal (Rückprojektionsbeamer, zwei weitere Beamer, Tonanlage inkl. zwei Handmikrofonen und 2 Headsets).*





03

# KULINARISCHER GENUSS

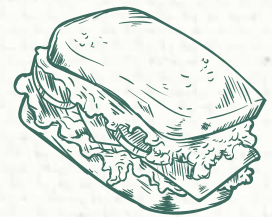
## a RUNDUM SORGLOS - UNSERE BESTSELLER (AB 10 PERSONEN)

### 1) Pauschale halbtags (bis 4,5 Stunden) p. P. 45,00€

- Tagungsgetränke während der Tagung im Raum inklusive: Labertaler BIO Mineralwasser (still/spritzig), Wolfra Saftschorlen
- Kaffeepause vor- oder nachmittags mit herzhaften oder süßen Snacks und Obst,
- Lunchbuffet oder 3-Gang-Menü mit drei Hauptgängen zur Wahl lt. Küchenchef
- Alle Getränke zum Mittagessen (Mineralwasser, Säfte und Kaffee)

### 2) Pauschale ganztags p. P. 55,00€

- Tagungsgetränke während der Tagung im Raum inklusive: Labertaler BIO Mineralwasser (still/spritzig), Wolfra Saftschorlen
- Kaffeepause vormittags mit herzhaften Snacks und Obst,
- Lunchbuffet oder 3-Gang-Menü mit drei Hauptgängen zur Wahl lt. Küchenchef
- Alle Getränke zum Mittagessen (Mineralwasser, Säfte und Kaffee)
- Kaffeepause nachmittags mit süßen Snacks und Obst



# SIE HABEN DIE WAHL

- freie Zusammenstellung der Verpflegung

b

## GETRÄNKEPAUSCHALEN



- 1) Labertaler BIO Mineralwasser und Wolfra Saftschorlen halbtags (bis 4,5 Stunden) p. P. 9,50€
- 2) Labertaler BIO Mineralwasser und Wolfra Saftschorlen ganztags p. P. 13,50€

Zusätzlich buchbar zur Abrechnung nach Verbrauch

- 3) Coca Cola 0,5l à 4,90€
- 4) NOW Bio Limonade (Holunder, Rhabarber, Lemon oder Orange) 0,33l à 4,20€

c

## ZUR BEGRÜSSUNG ODER MITTENDRIN - KLEINE PAUSE

- 1) Portioli Kaffee und Ronnefeldt Tee zur Selbstbedienung p. P. 5,50€  
Inkl. Kaffeespezialitäten aus dem Vollautomaten (nicht im ASAM-Saal)
- 2) Kleine Kaffeepause p. P. 6,50€  
Mit Portioli Kaffee, Ronnefeldt Tee und hausgemachten Cookies
- 3) Kaffeepause Butterbrez'n p. P. 7,50€  
Mit Portioli Kaffee, Ronnefeldt Tee und Butterbrez'n
- 4) Kaffeepause „Herzhaft“ p. P. 13,50€  
Mit Portioli Kaffee, Ronnefeldt Tee, verschieden belegten Canapés, Butterbrez'n, frischem Obstsalat, Gemüsesticks, Joghurt drinks und verschiedenen Säften
- 5) Kaffeepause „Süß und Fruchtig“ p. P. 13,50€  
Mit Portioli Kaffee, Ronnefeldt Tee, Krapfen, Frucht-Plundergebäck, Cookies, frischen Beeren, Naturjoghurt, Fruchtjoghurt und verschiedenen Säften
- 6) Kaffeepause „Bunte Auswahl“ p. P. 13,50€  
Mit Portioli Kaffee, Ronnefeldt Tee, belegten Sandwiches, Croissants, Bircher Müsli im Gläschen, Gemüsesticks und verschiedenen Säften
- 7) Pause „Himmel der Bayern“ p. P. 12,50€  
Ein Paar Weißwürste, Original Händlmaier's Hausmachersenf, ofenfrische Brezen und ein Weißbier 0,5l (auch alkoholfrei)





## d

## EINZELN BUCHBARE PAUSENANGEBOTE

- |                                                                                                                                                      |                                 |
|------------------------------------------------------------------------------------------------------------------------------------------------------|---------------------------------|
| 1) Butterbreze                                                                                                                                       | p. St. 3,80€                    |
| 2) Hausgemachte Sandwiches, frisch im Sandwichmaker zubereitet<br><i>Räucherschinken mit Emmentaler oder Tomate-Mozzarella mit Basilikumpesto</i>    | p. St. 3,90€<br>ab 10 Stück     |
| 3) Halbes belegtes Brötchen<br><i>Norwegischer Räucherlachs mit Apfelmeeerrettich, Bavaria Blue mit Walnüssen<br/>oder Roastbeef mit Wasabicreme</i> | p. St. 3,50€                    |
| 4) Canapé<br><i>nach Wahl, siehe folgende Seite</i>                                                                                                  | p. St. 3,90€                    |
| 5) Gemischte Canapés lt. Küchenchef                                                                                                                  | 3 St. 9,00€                     |
| 6) Hausgemachte Mini-Fajitas<br><i>mit Rindfleischstreifen, Eisbergsalat, Joghurt Dillsauce,<br/>Gurke und Tomate</i>                                | p. St. 3,90€<br>ab 10 Stück     |
| 7) Hausgemachtes Bayerisches Pita – Kebab<br><i>Gefüllt mit Schweinefleisch, Red Cole Slaw, Tomate,<br/>Gurke und Senfmayonnaise</i>                 | p. St. 4,50€<br>ab 10 Stück     |
| 8) Mini-Croissant                                                                                                                                    | p. St. 1,90€                    |
| 9) Wiener Apfelstrudel mit Vanillesauce                                                                                                              | p. St. 3,50€                    |
| 10) Blechkuchen<br><i>Marmorkuchen, Kirsch-Schoko-Schnitte, Erdbeer-Pfirsich-Joghurtschnitte,<br/>Mandarinen-Quarkkuchen</i>                         | p. St. 4,90€<br>halbiert: 2,90€ |
| 11) Bircher Müsli im Weckgläschen                                                                                                                    | p. St. 2,90€                    |
| 12) Smoothie<br><i>Frucht-Avocado-Smoothie oder Mangosmoothie</i>                                                                                    | 0,2l à 3,50€                    |
| 13) Hausgemachter American Schokocookie                                                                                                              | p. St. 2,50€                    |



## AUSWAHL CANAPÉS

p. St. 3,90€  
oder 3 Stück lt. Küchenchef á 9,00€

### Auf Ciabatta

- Mozzarella, Strauchtomate und Mammutolive
- Ricotta mit Rucola und Feigensenf
- Auberginencreme mit Pinienkernen und Basilikum

### Auf Olivenbaguette

- Tomaten - Topfenaufstrich
- Gegrilltes Antipastigemüse
- Salami Milano Italia mit Pepperonchinos
- Pancetta Speck mit Rucola
- Serranoschinken mit Melone

### Auf Peperonibaguette

- Fetacreme mit getrockneten Tomaten
- Forellenhäppchen mit Pfeffer und Paprika



### Auf Pumpernickel

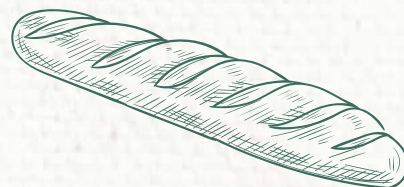
- Schafskäse, Bayerwaldhonig und Nüsse
- Geräucherter Saibling und Preiselbeer - Sahnemeerrettich

### Auf Baguette

- Hähnchenbrusttranche mit Orangenfilet
- Bavaria Blue mit blauen Trauben
- Französischer Brie mit Walnusskernen und Trauben
- Röschen von der Lachsforelle mit Wasabi
- Rosa gebratenes Roastbeef im Senfmantel

### Auf Bergsteigerbrot

- Bayerischer Obatzda mit roten Zwiebeln
- Radieschencreme mit frischem Schnittlauch
- Tatar von der Bayerwaldforelle mit Sauerrahm und Dill
- Niederbayerisches Schwarzgeräuchertes mit Apfelkren





e

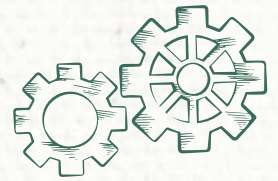
## MITTAGS ODER ABENDS - LASSEN SIE SICH VERWÖHNEN

- a) Mittagessen Tagung p. P. 25,50€  
*Lunchbuffet oder 3 Gang-Menü mit drei Hauptgängen  
zur Wahl laut Küchenchef*
- b) Abendessen Tagung p. P. 32,50€  
*Dinnerbuffet oder 3 Gang-Menü mit drei Hauptgängen  
zur Wahl laut Küchenchef*
- c) Getränkepaket (ausschließlich zum Mittagessen möglich) p. P. 7,50€  
*Labertaler Bio Mineralwasser (still/spritzig), Wolfra Säfte  
und eine Kaffeespezialität*
- d) Getränke à la Carte n. Verbrauch  
*Überlassen Sie Ihren Gästen die Wahl – Getränke werden  
von der Karte bestellt*



Sie wollen Ihren Gästen ein individuelles Menü oder Buffet zusammenstellen oder planen eine festliche Abendveranstaltung?  
Gerne stellen wir Ihnen unser Bankettangebot vor – sprechen Sie uns einfach an!





## f

## ZUSÄTZLICHE TAGUNGSTECHNIK UND SERVICELEISTUNGEN

- |                                                                                                      |                                |
|------------------------------------------------------------------------------------------------------|--------------------------------|
| 1) Videokonferenztechnik inkl. Kamera, Lautsprecher, Bildschirm und Tischmikrofon (nur im Raum Egid) | p. Tag 200,00€                 |
| 2) Vorschaumonitor                                                                                   | p. St. 80,00€                  |
| 3) Flipchart mit Papier und Stiften                                                                  | p. St. 15,00€                  |
| 4) Technischer Support                                                                               | p. Stunde 50,00€               |
| 5) Hissen der firmeneigenen Fahnen an den Hotelmasten                                                | kostenfrei<br>n. Verfügbarkeit |
| 6) Rednerpult                                                                                        | p. Tag 40,00€                  |
| 7) Kopierservice                                                                                     | p. Stück 0,25€                 |
| 8) Fax                                                                                               | p. Stück 0,20€                 |

## g

## ÜBERNACHTUNG

- |                                                                                                                                                            |           |
|------------------------------------------------------------------------------------------------------------------------------------------------------------|-----------|
| 1) Businesszimmer (Einzelzimmer)<br><i>Inklusive unserem reichhaltigen Power-Frühstücksbuffet und der Nutzung des gegenüberliegenden Wellnessbereiches</i> | ab 99,00€ |
| 2) Classic Zimmer (Doppelzimmer)<br><i>Inklusive unserem reichhaltigen Power-Frühstücksbuffet und der Nutzung des gegenüberliegenden Wellnessbereiches</i> | ab 67,50€ |

Die Preise gelten pro Person und Nacht.



Verweilen Sie doch noch ein bisschen in Straubing!

Gerne bieten wir Ihren Tagungsgästen einen Gutschein über 15,00€ an. Diesen können Sie auf Buchungen ab einer Nacht mit Anreise am Freitag oder Samstag einlösen. So können Ihre Gäste im Anschluss an die Tagung das schöne Straubing und das Umland erkunden. Natürlich ist der Gutschein auch in Doppelzimmern einlösbar, sodass die liebste Reisebegleitung zum gemeinsamen Wochenende nachkommen kann. Gutschein 1 Jahr gültig





# TEAMBUILDING



h

## KOCHKURS "KLEINE STEAKSCHULE"

Schicken Sie Ihr Team auf eine kulinarische Reise mit viel Spaß und Genuss. Der Abend beginnt bei einem Aperitiv an der Hotelbar. Im Anschluss wird in die Küche gewechselt: anhand eines Warenkorbes erarbeitet sich die Gruppe ihr eigenes Menü für den Abend. Schwerpunkt ist dabei der Hauptgang in Verbindung mit einem kleinen Steak-Workshop.

Während des Kochens erhält das Team viele Tipps rund um die Zubereitung der Speisen und eine Anleitung zum Nachmachen für Zuhause. Begleitend zu den Gerichten werden die passenden Weine vorgestellt und verkostigt.

Inklusivleistungen:

- 3-Gänge-Menü mit kleiner Steakschule
- Mineralwasser & Säfte für die Dauer des Kochkurses
- Ein Begleitwein pro Gang
- Tipps & Tricks durch einen ausgebildeten Koch
- Kleines Rezeptheft zum Nachmachen zuhause
- ASAM-Schürze

5 bis 15 Teilnehmer  
Dauer ca. 3 Stunden  
p. P. 120,00€

i

## BIERSOMMELIERABEND

Genießen Sie einen gemütlichen Abend im Restaurant des Hotel ASAM und lassen Sie sich von unserer Küche kulinarisch verwöhnen. Begleitend zu einem 3-Gänge-Menü werden Ihnen verschiedene Biersorten der Karmeliten Brauerei aus Straubing geschmacklich nähergebracht. Im Anschluss an das Essen folgt eine Verkostung weiterer Biere. Ein Biersommelier des Diplom Biersommelier Verbandes beantwortet Ihnen alle Fragen rund um das Bier und seine Herstellung.

Menü:

*Semmelknödelcarpaccio mit Feldsalat, knusprig gebackenen Weißwurstradln, gerösteten Walnüssen und Honig-Senf-Vinaigrette*

\*\*\*

*Rostbraten von der Rinderlende mit Röstzwiebeln, Bratkartoffeln und glaciertem Wurzelgemüse*

oder

*Gegrillte Spinatknödel mit fruchtiger Tomatensauce, Sauerrahm und frisch gehobeltem Parmesan*

\*\*\*

*Bayerisch Creme mit Fruchtsauce, Himbeersorbet und frischen Früchten*

15 bis 50 Teilnehmer  
Dauer ca. 2,5 Stunden  
85,00€ pro Person

für das Menü, korrespondierende Begleitbiere und die Verkostung im Anschluss

## j

## WEINSOMMELIERABEND

Genießen Sie einen gemütlichen Abend im Restaurant des Hotel ASAM und lassen Sie sich von unserer Küche kulinarisch verwöhnen. Gestartet wird der Abend mit einem saisonalen Aperitiv. Im Anschluss werden Ihnen, begleitend zu einem 3- oder 4-Gänge-Menü, verschiedene Weine von unserem Experten Wein Schroll aus Neukirchen vorgestellt. Sie erfahren Wissenswertes über die Grundlagen des Weinbaus & der Herstellung, die Rebsorten, Winzer & Anbauggebiete der begleitenden Weine und natürlich Hintergründe, warum ein Wein mit dem jeweiligen Gang kombiniert wird.

## 3-Gänge-Menü:

*Black Angus-Tatar mit Kresse-Mayo, Wachtelei, Parmesan und Wildkräutern*

\*\*\*

*Filet vom bayerischen Landschwein mit Limetten-Nusskruste an Sellerie, Kartoffeln und wildem Spargel*

\*\*\*

*Pochierte Safran-Vanille-Williams-Birne mit Profiterol, Walnusseis und Himbeer-Joghurt-Crumble*

## 4-Gänge-Menü:

*Thunfisch-Sashimi mit Dashi-Mayonnaise, cremiger Avocado, Forellenkaviar und Granny Smith*

\*\*\*


*Parmesan-Trüffelsuppe mit Chorizo und Tomaten-Oliven-Focaccia*

\*\*\*

*Im Heu gegartes Rinderfilet mit Erbsen-Ingwercreme, Vanillekarotten und Portwein-Schalotten-Sauce*

\*\*\*

*Schokoladen-Chili-Mousse mit Limonensorbet, Waldfrüchten und Macaron*



Gerne bieten wir Ihnen auch ein vegetarisches Menü an!

10 bis 20 Teilnehmer

Dauer ca. 2,5 Stunden

3 Gang Menü 85,00€ pro Person

4 Gang Menü 95,00€ pro Person

für das Menü, einen Aperitiv und korrespondierende Weinbegleitung zu jedem Gang

## k

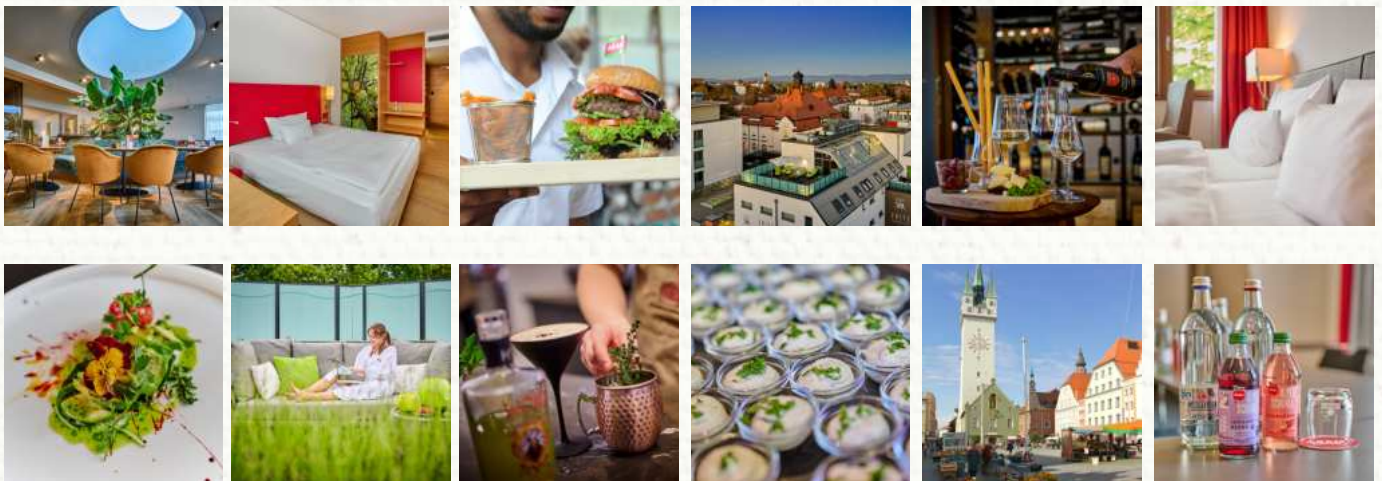
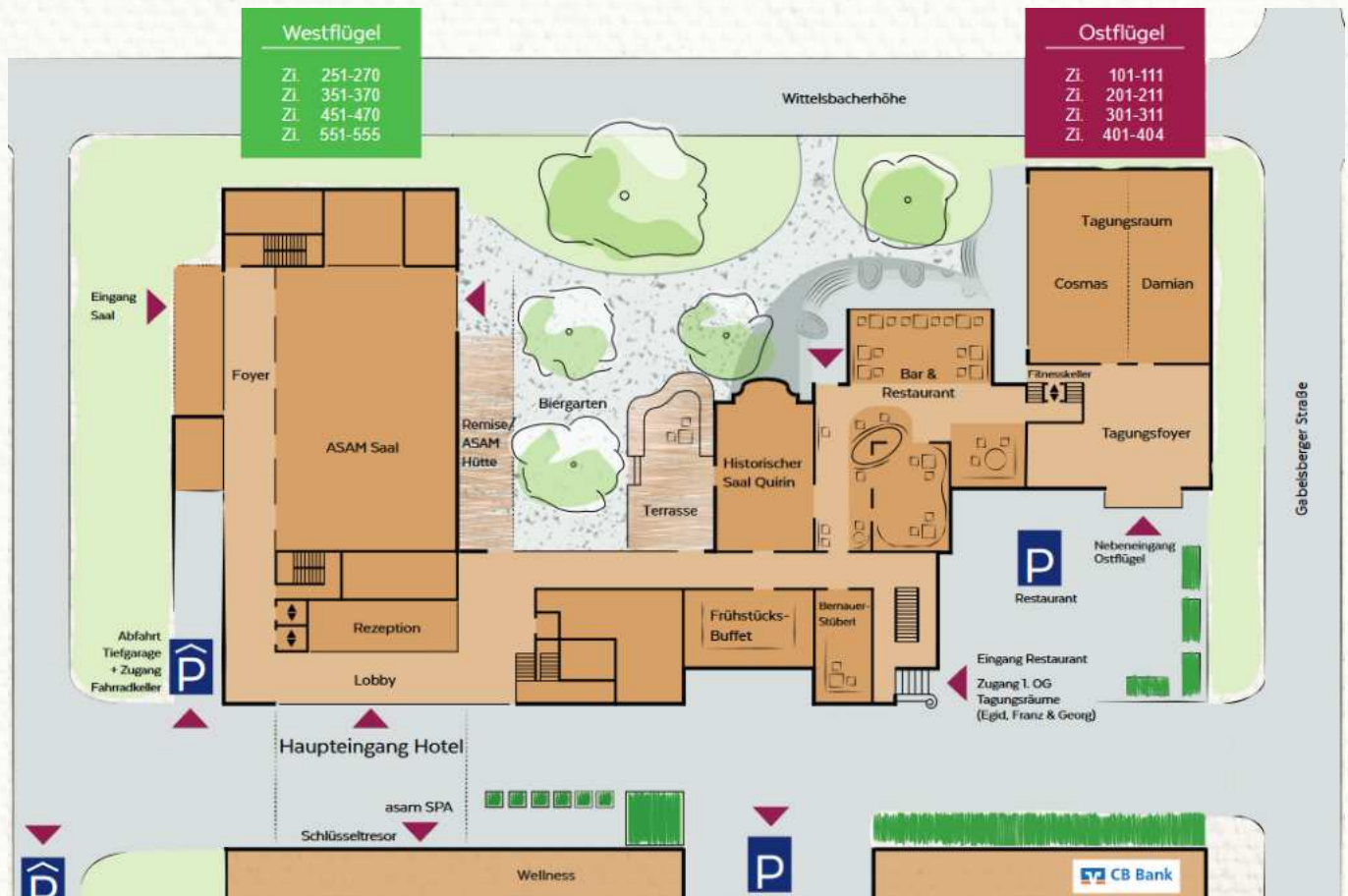
## WEITERE IDEEN &amp; PARTNER FÜR IHR RAHMENPROGRAMM

- 1) Conout GmbH [www.conout.com](http://www.conout.com)  
*Ob GPS-City-Rallye, Bogenschießen, Skulpturen- oder Eisschnitzen - die Partner von Conout bieten die richtige Teambuilding-Aktivität für Sie an!*
- 2) Boulderhalle Straubing [www.boulderhalle-straubing.de](http://www.boulderhalle-straubing.de)  
*Poweren Sie sich in der nahegelegenen Boulderhalle aus und testen Sie Ihre Kletter-Skills!*
- 3) Schreyerhof in Atting [www.schreyerhof-ating.de](http://www.schreyerhof-ating.de)  
*Spannendes über die Landwirtschaft im Gäuboden erfahren, Landfrauenküche beim Kartoffel- oder Pumpkin-Tasting erleben und vieles mehr!*
- 4) Bowlen oder Kegeln im Liberty Center Straubing [www.liberty-center.de](http://www.liberty-center.de)  
*Wetterunabhängig einen geselligen Abend beim Bowlen oder Kegeln verbringen!*

*Noch mehr Vorschläge finden Sie auf unserer Homepage.*



# ALLES WAS SIE BRAUCHEN



# AUF EINEN BLICK

- historischer Charme eines liebevoll restaurierten Offizierskasinos
- modernes Design-Hotel mit 101 Zimmern
- erfrischende Angebote für Business- und Privatreisende
- sechs Tagungsräume mit verschiedenen Größen, ausgestattet mit modernster Tagungstechnik
- bayerisch mediterrane Küche, zubereitet mit saisonalen und regionalen Produkten
- jüngst neu renoviertes, lichtdurchflutetes, modernes Restaurant mit stylischer Bar
- gemütlicher Biergarten im Sommer
- urige Hütte im Winter - ideal für Teamevents aller Art
- Entspannung auf zwei Etagen im
- urige Hütte im Winter - ideal für Teamevents aller Art
- Entspannung auf zwei Etagen im asamSPA in der Sauna, im Whirlpool, auf der Sonnenterrasse oder bei einer Massage
- vor den Toren des bayerischen Waldes, ideal gelegen zwischen Regensburg und Passau mit Anschluss an die Autobahn A3

## DER STANDORT

Hauptbahnhof Straubing	0,5 km
Auffahrt B20	3 km
Auffahrt B8	1 km
Auffahrt A3	8 km
Flughafen München	98 km
Flughafen Nürnberg	146 km
Regensburg	45 km
Passau	85 km
Urlaubsregion Bayerischer Wald	30 km





# HIER WIRD ARBEIT ZUM VERGNÜGEN

Hotel ASAM GmbH & Co. KG

---

Wittelsbacherhöhe 1  
94315 Straubing

[www.hotelasam.de](http://www.hotelasam.de)  
[info@hotelasam.de](mailto:info@hotelasam.de)

09421 - 78868 0

